



Präsentation zur Mitgliederversammlung am 3.12.2019



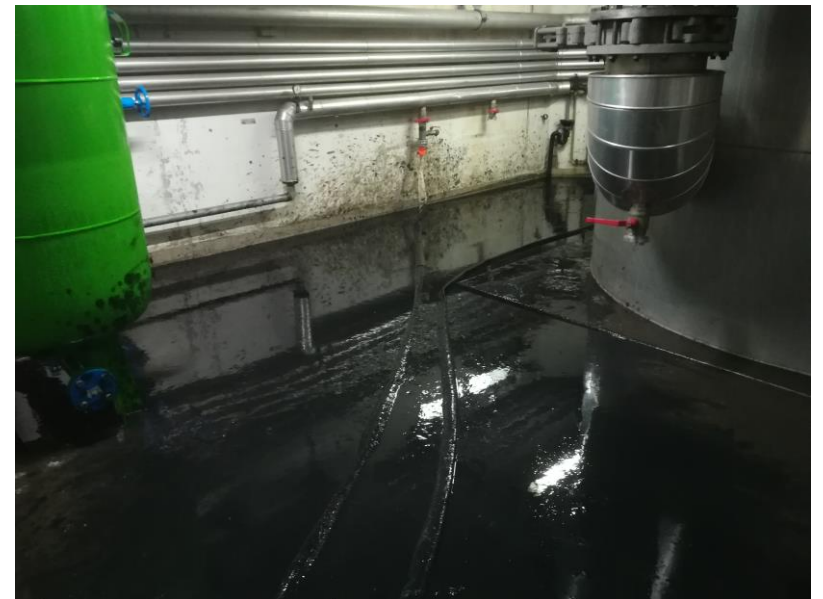
Beim Bauabschnitt Hochwassersicherheit wurden die Verkehrswege innerhalb der ARA erweitert. Seither ist es keine Herausforderung mehr, wenn sich mehr als zwei LKW's begegnen.



Zulaufsituation vor der Inbetriebnahme der Hochwasserableitung



Verzopfungen
durch Haare
im Faulturm





Demontage nicht mehr in
Betrieb stehender
Anlageteile durch das ARA
– Personal

Hier werden die
Wärmepumpen demontiert





Einbau des Abwasser –
Abschlagrechens in
Thüringen





Komplettes Räumen des
Stapelbehälters wegen
Betriebsschwierigkeiten

Lieferung des Notstrom -
Aggregates



Umbau der Sanitäreanlagen
auf den gesetzlich
erforderlichen Stand

Austausch der Beleuchtung
durch LED Technik





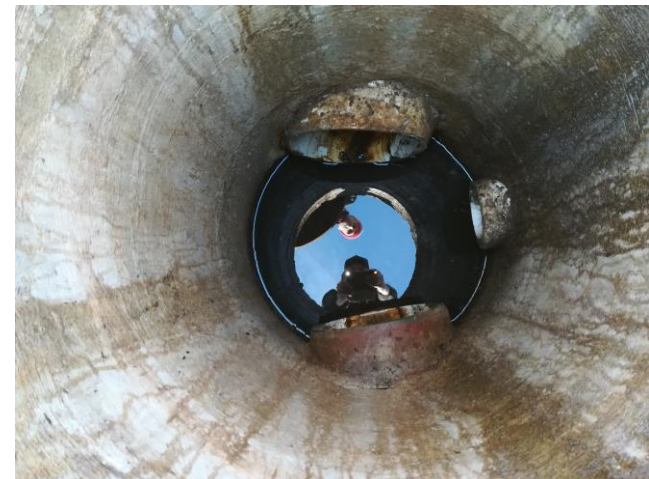
Schlammabsetz –
Tests im Labor



Wasser im
Messschacht



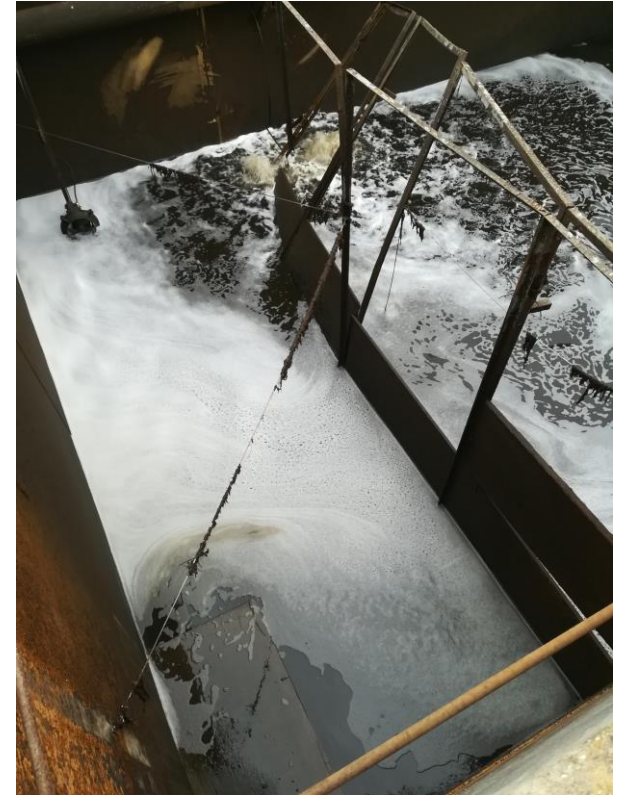
ARA – Auslauf
in die III



Regenwasserschacht

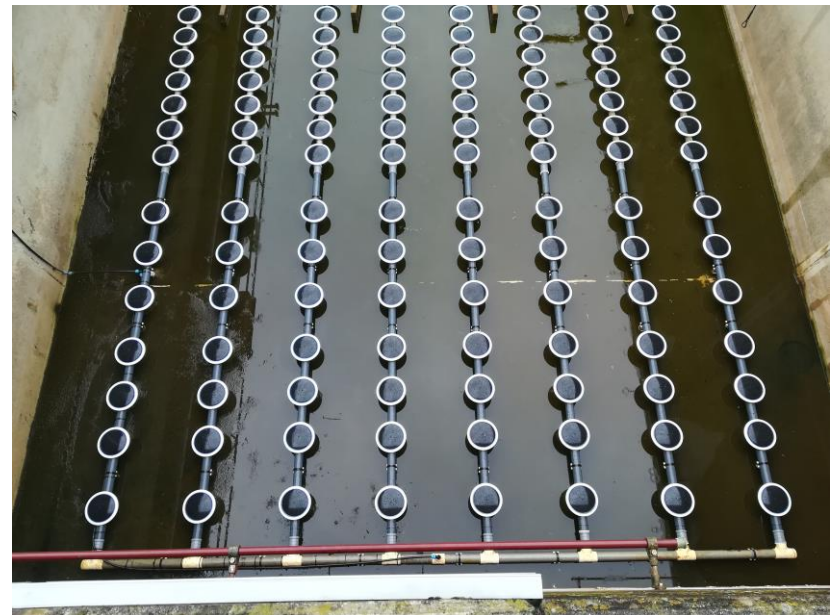


Instandsetzen des Schlamm -
Wärmetauschers



Schaden im Belebungsbecken,
ein Drahtseil ist gerissen.

Dadurch wurde ein Teil der
Tellerbelüfter zerstört.



Austausch der Tellerbelüfter, nach 19 Jahren nicht zu früh



Danke für die

Aufmerksamkeit

